

**Herzlich  
Willkommen!**



## **Schwerpunkt Logistik**

**Produktion / Logistik / Wirtschaftsinformatik**

Wintersemester 2022/2023



# Mit wem werde ich zusammen arbeiten?



T. Becker



R. Elsner



O. Ihnen



D. Schleuter



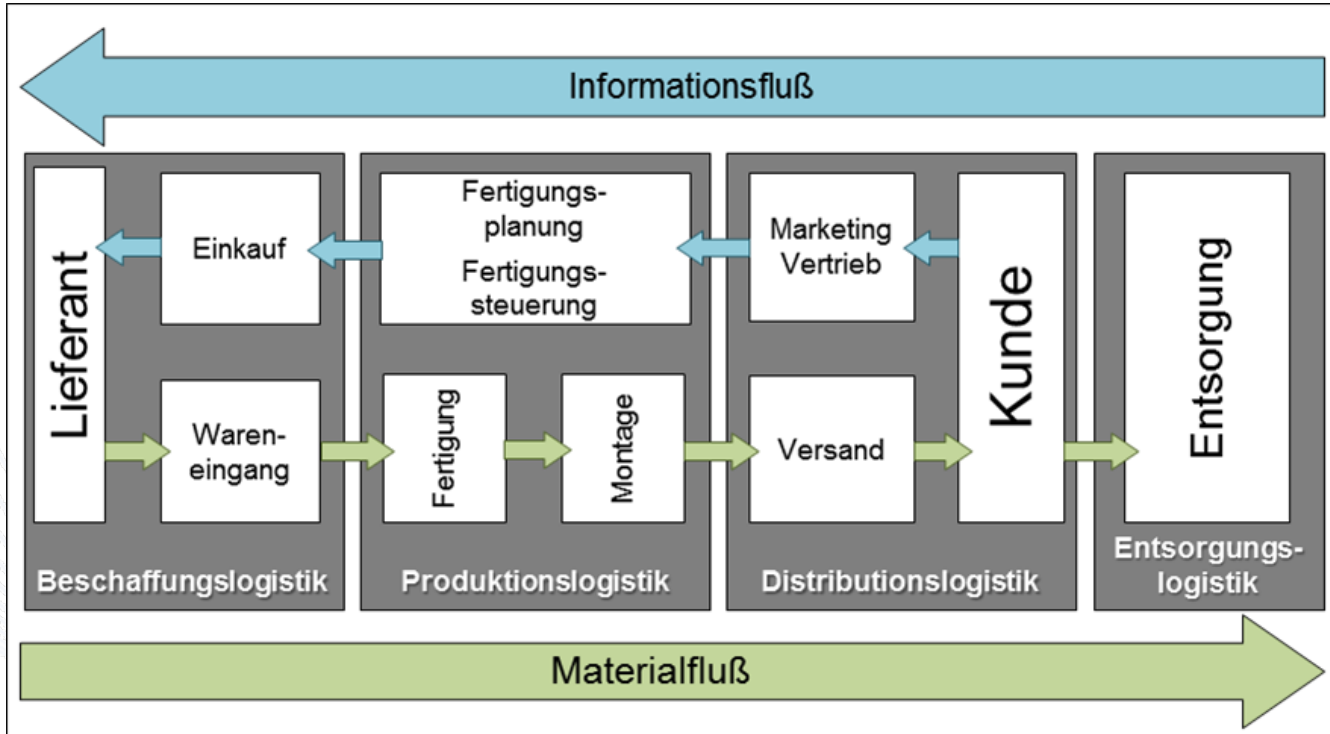
E.-M. Schön



A. Schweizer

# Gemeinsames Verständnis schaffen

Es gibt viele Facetten der Logistik!



In Anlehnung an Schulte, C.; Logistik; Wege zur Optimierung der Supply Chain; München; 2013; S.23

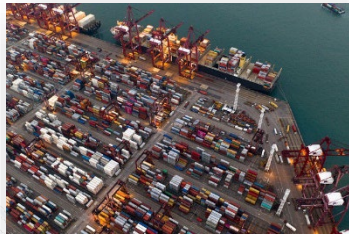
# Wofür steht der Schwerpunkt?

Abwechslung, Spaß, Praxisnähe, Interaktion, ...!



Arbeit mit Werkzeugen und Ansätzen, die Sie in Ihrem späteren Berufsleben benötigen werden  
(z.B. Anwendungen wie SAP, Datenbanken, Simulationen...)

Messebesuche (Cemat, Hannover-Messe, ...)



Exkursionen (Konzernlogistik VW, Grimme Landmaschinen, ...)

Workshops und Planspiele  
(Lean-Management, TOPSIM Logistics...)



# Welche Veranstaltungen wird wann angeboten?

Das Angebot ist vielfältig

Veranstaltung	Dozent/in	Semester
Beschaffungsmanagement	Schweizer	WiSe
Operational Excellence / Lean Management	Schleuter	SoSe
Distributionslogistik	Schleuter	SoSe
Fabrikplanung / Intralogistik	Schleuter / (Wunder)	WiSe
Fulfillment Services	Schweizer	SoSe
Datenbanken	Schön	SoSe
Software-Engineering (ARIS)	Elsner	WiSe
ERP-Systeme	Ihnen	SoSe, WiSe (english)
Forschungs- und studentische Beratungsprojekte zu: Operational Excellence, Prozessoptimierungen, Fabrikplanungen, Lagerplanungen, PCF/SCM, Business Process Management, Operations Research, Data Mining und Data Analytics, Simulation		

# Unsere Veranstaltungen im Überblick

## Beschaffungsmanagement & e-Procurement

Der Unternehmenserfolg hängt auch entscheidend vom Einkauf und der Beschaffung ab. Zudem wird Beschaffung immer digitaler und kooperativer.

In der Veranstaltung wird ein ausgewogener Mix zwischen Theorie und Praxis betrachtet. Semesterbegleitende Teamarbeit, Referate und Ausarbeitungen zu Use Cases und Branchenspezifika in der Beschaffung

Beispiele aus WS 21/22 u WS 22/23

- Automobilindustrie (BMW, Tesla, Mercedes Benz)
- Lebensmittelindustrie (Ferrero, Coke)
- Bekleidungsindustrie (Zalando)



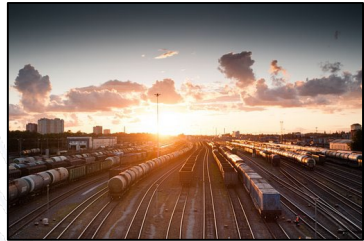
**FERRERO**

 **zalando**



# Unsere Veranstaltungen im Überblick

## Distributionslogistik



Es geht nicht nur um den Transport von Gütern...

ANWENDERZENTRUM  
LOGISTIK

University of Applied Sciences  
HOCHSCHULE  
EMDEN-LEER

HOCHSCHULE  
INSTITUT  
LOGISTIK

Das Anwenderzentrum Logistik  
Best Practice für den Nordwesten



Pick-by-Vision  
Pick-by-Scan



Pick-by-Voice  
Pick-by-Light



Quellen: obere Reihe (v. l.): Bluhm Systeme, ProGlove, Cinovation, untere Reihe: Wearvision



# Unsere Veranstaltungen im Überblick

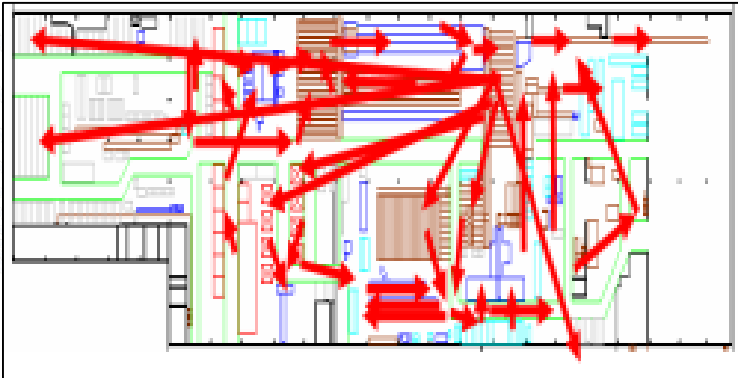
## Fabrikplanung / Intralogistik

Warum ist eine Fabrik so aufgebaut, wie Sie aufgebaut ist?

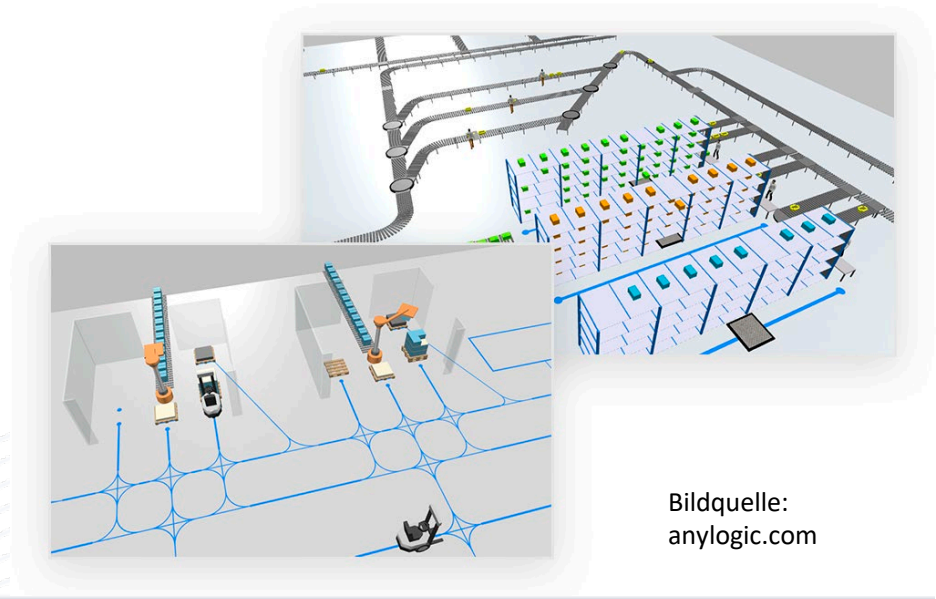
.....und wie kann man das optimieren?

Lagerplanung,

Materialflussanalyse, ...



Simulation (z. B. mit Anylogic)



Bildquelle:  
anylogic.com

# Unsere Veranstaltungen im Überblick

## Fulfillment Services (anrechenbar auf das Nachhaltigkeitszertifikat)

In Supply Chains werden häufig unterschiedliche Logistikdienstleister eingesetzt.

In der Veranstaltung wird ein ausgewogener Mix zwischen Theorie und Praxis betrachtet. Semesterbegleitende Teamarbeit, Anfertigung einer Case Study zu einem Anwendungsfall, Präsentation.

Beispiele aus SoSe 22

- Nachhaltiges Retourenmanagement
- Pre-owned Fashion
- Trend in der Dienstleistungslogistik (Bsp. Shopify)
- Regionales E-Food u internationales Frischobst
- E-Food Markt/Foodboxen (Bsp. HelloFresh)



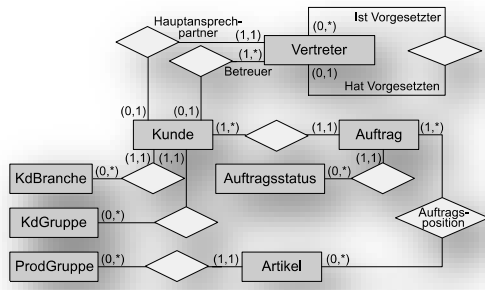
**HELLO  
FRESH**

Fresh Solutions 

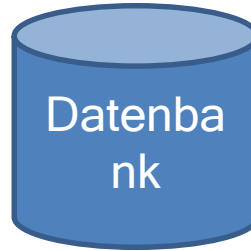


# Unsere Veranstaltungen im Überblick

## Datenbanken



*Datenmodellierung*



```
SELECT fz.ID, fz.Kennzeichen,
       sf1.Datum AS Datum1, sf2.Datum AS Datum2, sf2.Datum - sf1.Datum AS Abstand
FROM Zuordnung_SP_FZ zu1
JOIN Zuordnung_SP_FZ zu2 ON zu1.Fahrzeug_ID = zu2.Fahrzeug_ID
JOIN Schadensfall sf1 ON zu1.Schadensfall_ID = sf1.ID
JOIN Schadensfall sf2 ON zu2.Schadensfall_ID = sf2.ID
JOIN Fahrzeug fz ON zu1.Fahrzeug_ID = fz.ID
WHERE sf1.Datum < sf2.Datum
      AND sf2.Datum = ( SELECT MIN(sf3.Datum)
                       FROM Schadensfall sf3
                       WHERE sf1.Datum < sf3.Datum
                         AND zu3.Fahrz
```



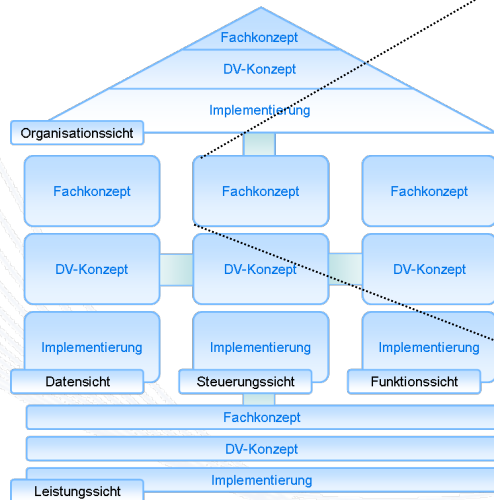
*Abfrage und Auswertung*

Strukturierte und systematische Erfassung und -speicherung  
betriebswirtschaftlicher Daten als Grundlage für alle datengetriebenen Prozesse  
sowie Anwendungen im Bereich Data Analytics & Künstliche Intelligenz

# Unsere Veranstaltungen im Überblick

## Software Engineering mit ARIS\*/SEA - Inhalte

1. Prozessmodellierung vs. Softwaremodellierung
2. Vorgehens- und Projektmanagement-Modelle
3. Anforderungsanalyse - Grobdesign
4. Modellierungsmethoden aller Sichten / Fachkonzept
5. DV-Konzeption und Implementierung

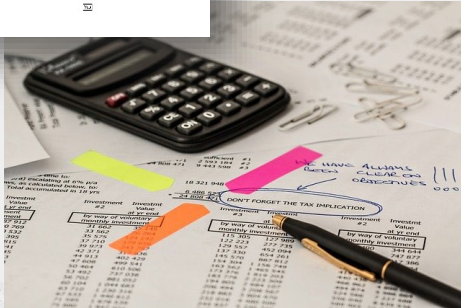
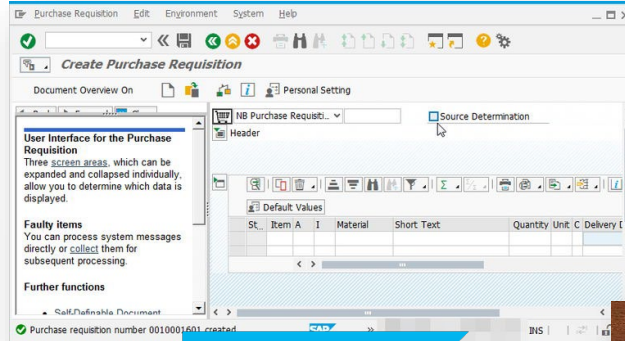
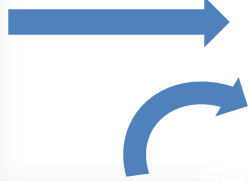
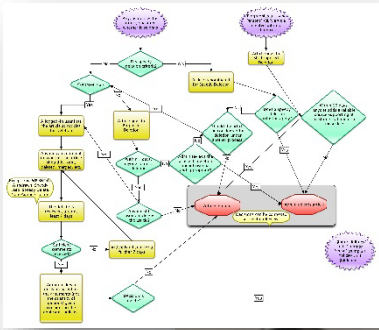


\*ARIS=Architektur integrierter Informationssysteme

# Unsere Veranstaltungen im Überblick

## ERP-Systeme

Vom Geschäftsprozess zur intelligenten automatischen Verarbeitung und Auswertung



# Unsere Veranstaltungen im Überblick

## Beratungsprojekte

- Ein „Vorlesungsmodul“ kann durch ein „Projekt“ ersetzt werden.
- Angeleitete aber zum Großteil eigenständige Bearbeitung von Themenstellungen
- Zeitlich etwas flexibler
- Zum Teil mit konkreten Aufgabenstellungen aus Unternehmen oder Forschungsprojekten



**Initiative Operational Excellence**  
Best-Practice für den Nordwesten  
Gemeinsam besser

<https://www.operational-excellence-nordwest.de>

# Was kann ich nachher?

---

- Sie beherrschen Analyse- und Gestaltungstechniken für die Planung und Optimierung von Prozessen in den Bereichen Einkauf, Produktion und Distribution
- Sie können selber Workshops gestalten und durchführen
- Sie kennen verschiedene Planungs- und Steuerungskonzepte
- Sie können mit ERP-Anwendungssystemen wie SAP, Win-Line und Navision umgehen deren Einbindung in Unternehmensprozesse nachvollziehen
- Sie beherrschen Analyse- und Gestaltungstechniken für die Einführung und Erstellung neuer Anwendungssysteme
- Sie können einen Datenbankentwurf für unterschiedlichste betriebliche Szenarien erstellen

# Welche Veranstaltungen wird wann angeboten?

Das Angebot ist vielfältig

Veranstaltung	Dozent/in	Semester
Beschaffungsmanagement	Schweizer	WiSe
Operational Excellence / Lean Management	Schleuter	SoSe
Distributionslogistik	Schleuter	SoSe
Fabrikplanung / Intralogistik	Schleuter / (Wunder)	WiSe
Fulfillment Services	Schweizer	SoSe
Datenbanken	Becker / N.N.	SoSe
Software-Engineering (ARIS)	Elsner	WiSe
ERP-Systeme	Ihnen	SoSe, WiSe (english)
Forschungs- und studentische Beratungsprojekte zu: Operational Excellence, Prozessoptimierungen, Fabrikplanungen, Lagerplanungen, PCF/SCM, Business Process Management, Operations Research, Data Mining und Data Analytics, Simulation		



# Welche Master-Veranstaltungen sind für mich interessant?

---

- Business-Process-Reengineering
- Geschäftsprozessmanagement
- Empirische Forschung und Statistik
- Informations-Management
- Logistik- und Supply-Chain-Management

# Welche Kombinationsmöglichkeiten sind für mich sinnvoll?

*Mögliche Kombinationen mit Blick auf Ihr zukünftiges Profil sind  
z.B. ...*

## **... mit Unternehmensführung,**

wenn Sie Managementkonzepte für die Zukunftsbranchen Logistik und IT entwickeln möchten.

## **... mit Marketing und Vertrieb,**

wenn Sie Vertriebsprozesse vollständig gestalten möchten oder wenn Sie Kundendaten umfassend auswerten und verstehen möchten.

## **... mit Finanzmanagement und Controlling,**

wenn Sie Logistikprozesse finanziell bewerten können möchten und mit den richtigen IT-Werkzeugen fit für Data Analytics und Big Data sein möchten.

*...aber irgendwie passt es auch immer!*

# Welche Karrieremöglichkeiten habe ich?

Prozesse gibt es überall...

## Wo:

- Alle **Industrie-/Produktionsbetriebe** (Automotive, Prozess/Chemie, ...): Management und Betreuung des Material- und Informationsflusses
- **Dienstleister** aus Planung, Herstellung, Vertrieb von IT-Systemen, Logistik-Einrichtungen, Maschinen, Geräten
- **Handel**: Versandunternehmen, Groß-/ Einzelhandel, Verkehrszentren, Baustoff-/ Lebensmittelketten, Discounter, ...



## Als was:

- Geschäftsführung, Produktionsleitung, ...
- Führungskraft in den Bereichen Einkauf, Produktion, Logistik, IT, ...
- Einstieg z. B. als Prozessplaner/-in, Prozessoptimierer/-in, Junior-Einkäufer/-in, Projektmanager/-in, ...



# Wie gut sind meine Berufsaussichten?

...hervorragend 😊!

## Digitalisierung

„Eine digitalisierte Arbeitswelt benötigt digitale Kompetenzen bei Arbeitnehmern und Führungskräften.“

Quelle: bvdw.de

Treiber der digitalen Transformation

Führungs- und Sozialkompetenz

Kompetenzen eines Digital-Leader

Digital User

Technologisches Wissen

Quelle: Kienbaum

## Der Logistik-Sektor

„Die Logistik ist in Deutschland der größte Wirtschaftsbereich nach der Automobilwirtschaft und dem Handel. Sie rangiert noch vor der Elektronikbranche und dem Maschinenbau, mit mehr als 3 Millionen übertrifft sie dessen Beschäftigtenzahl um das Dreifache.“



# Wen kann ich fragen?

- Allgemeine Fragen zum Schwerpunkt
- Produktion und Logistik



Prof. Dr. D. Schleuter

Raum: G 205

Telefon: 04921 807-1218

E-Mail: [dirk.schleuter@hs-emden-leer.de](mailto:dirk.schleuter@hs-emden-leer.de)

- Allgemeine Fragen zum Schwerpunkt
- Wirtschaftsinformatik



Prof. Dr. T. Becker

Raum: G 103

Telefon: 04921 807-1216

E-Mail: [till.becker@hs-emden-leer.de](mailto:till.becker@hs-emden-leer.de)

# Vielen Dank

für Ihre Aufmerksamkeit!